

SAMENWERKEN AAN DUURZAAM WATERBEHEER

12 november 2019

Jan van Weperen
Dagelijks Bestuurslid WF





veilig

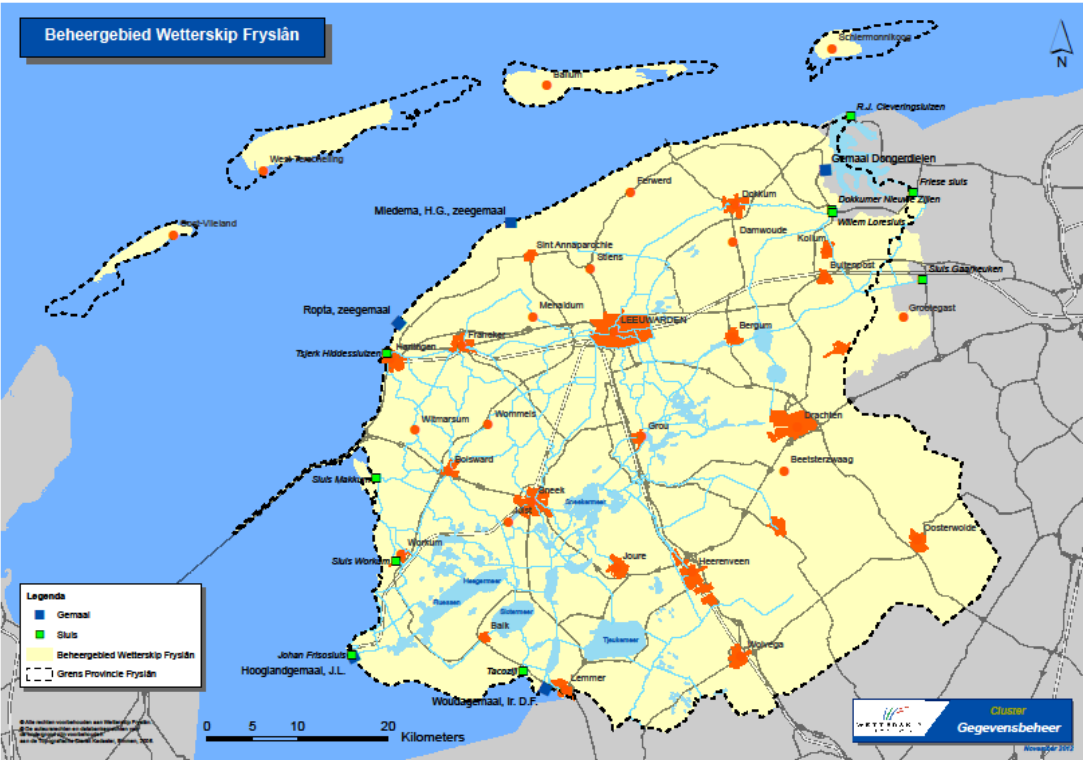


voldoende



schoon

Beheergebiet Weterskip Fryslân



Veel uitdagingen!

- Klimaatverandering: Droger. Natter. Warmer



Deltaplan Agrarisch Waterbeheer: op naar een duurzame landbouw en waterbeheer, o.a.

- Natuurvriendelijke oevers
- Vispassages
- Maalkommen

Samenwerken aan het oplossen van knelpunten waterkwaliteit.

Het sluiten van kringlopen is
hierbij een belangrijk uitgangspunt.



VERSCHILLENDE NIVEAUS KRINGLOPEN



Perceelsniveau: bijv. gewasbeschermingsmiddelen

Bedrijfsniveau: bijv. stikstof en fosfaat

Gebiedsniveau: terugwinnen stikstof en fosfaat uit oppervlaktewater.



Kringloopgedachte geldt ook voor water!

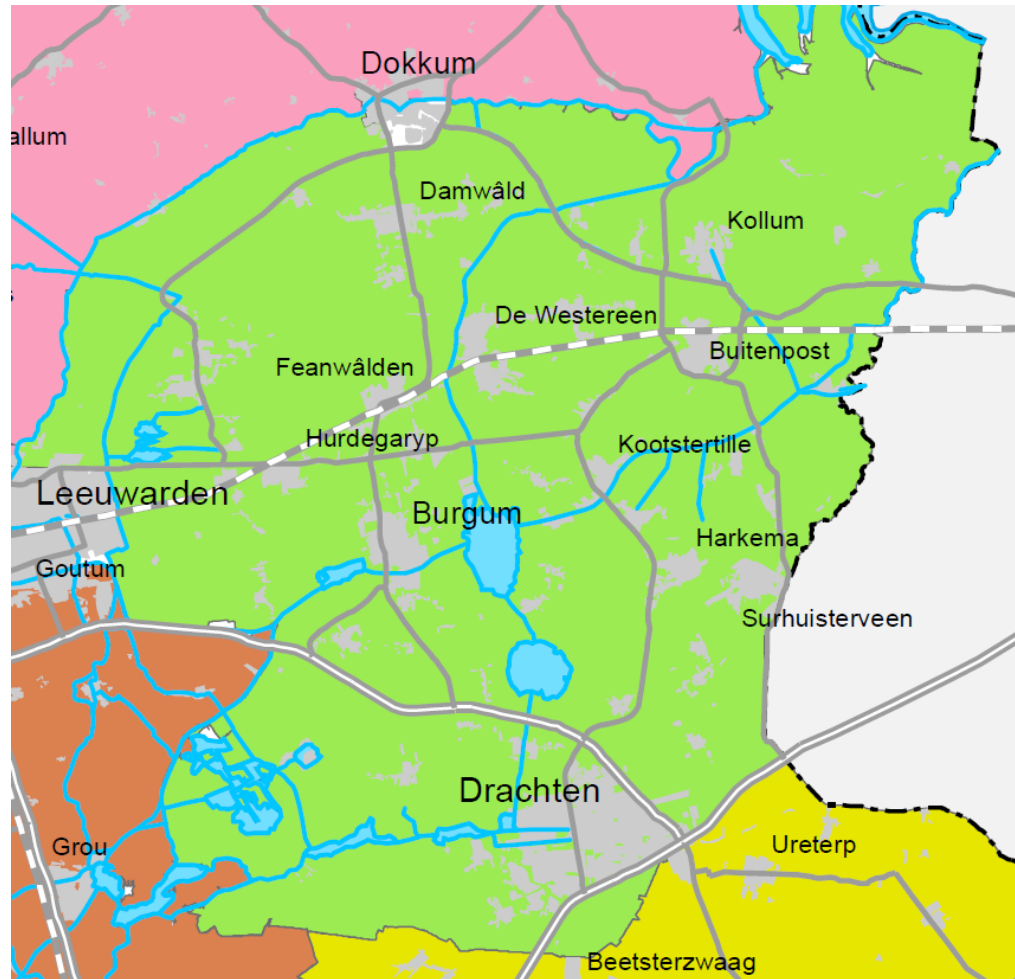
- Vasthouden in tijden van overschot
- Benutten in tijden van tekort

Landbouw als klimaatpartner.

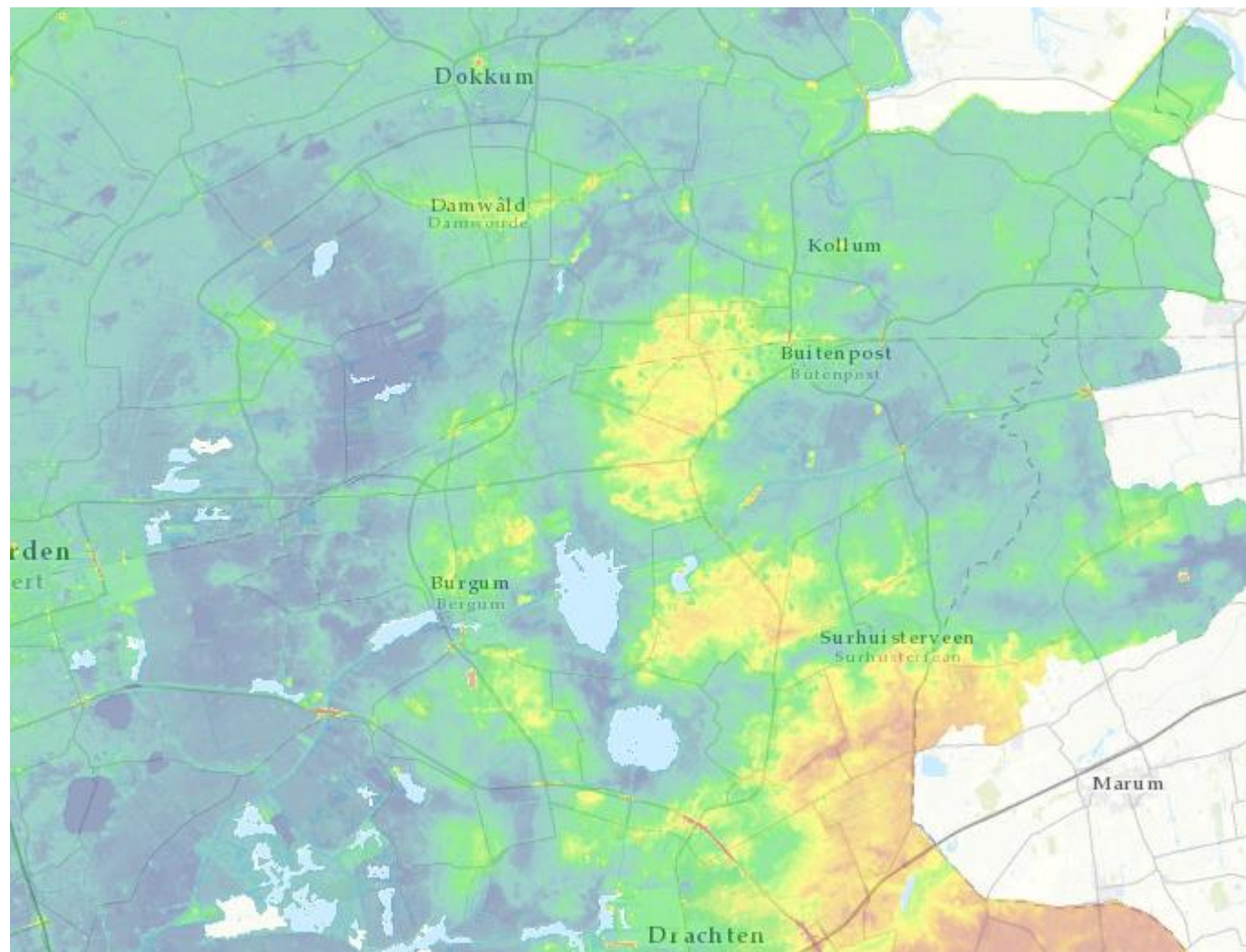


- Better Wetter
- Regiodeal ANNO
- Landbouwdeal
- ANLB / Blauwe Diensten
- Verbetering aanpak langs singels

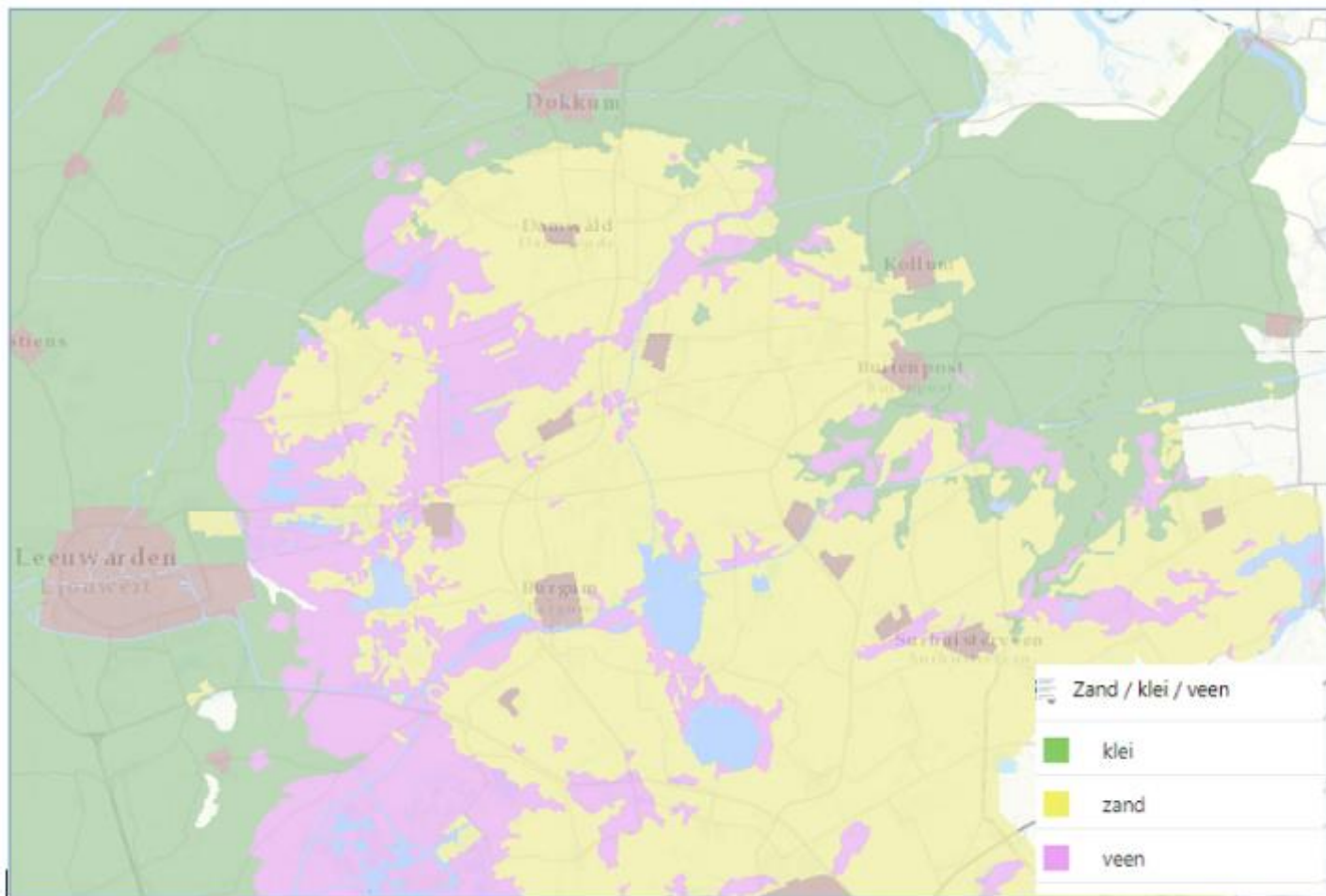




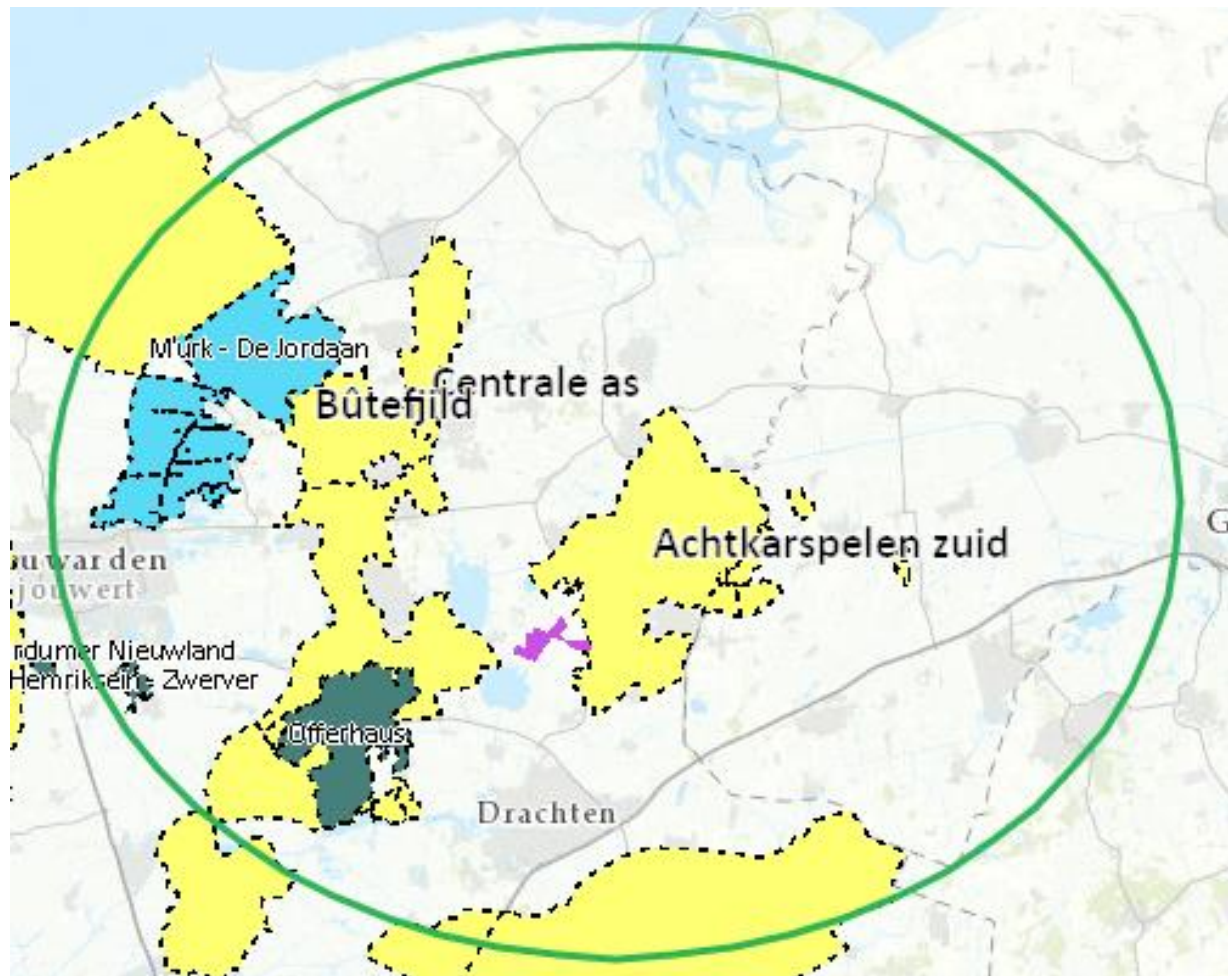
- hoogtekaart

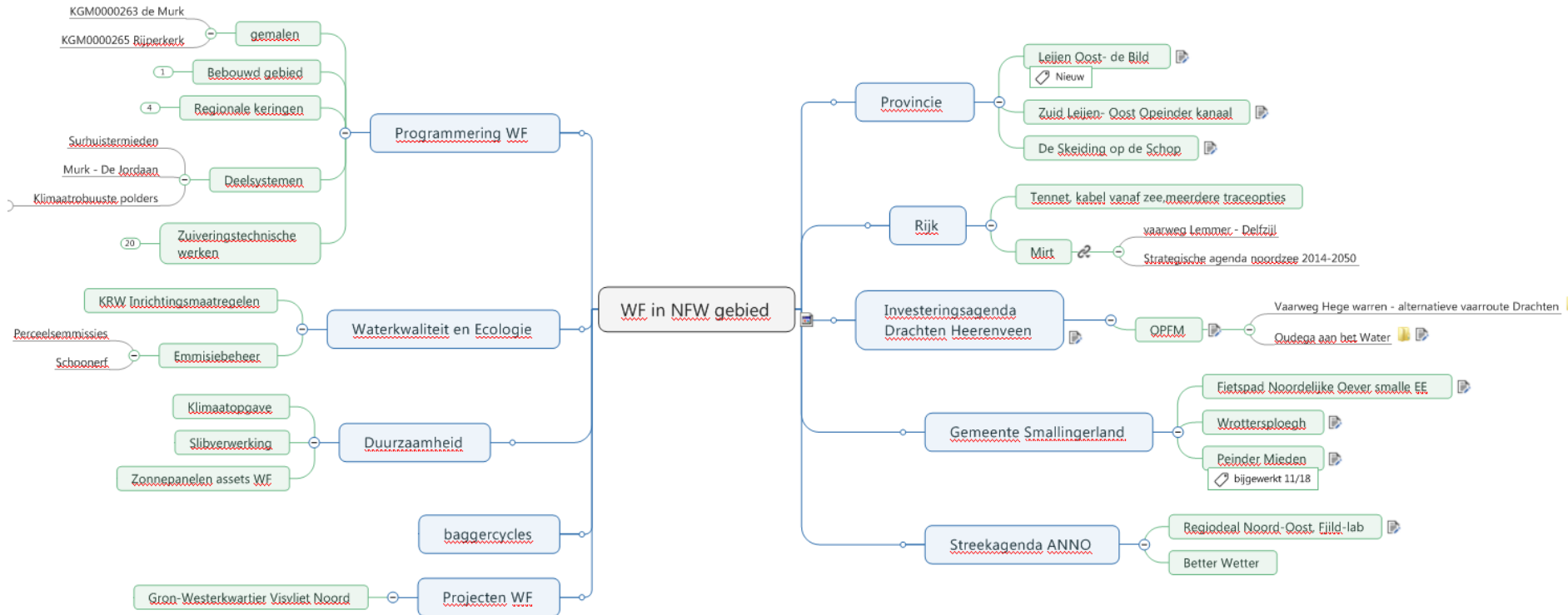


- bodemkaart



- Gebiedsprocessen WF



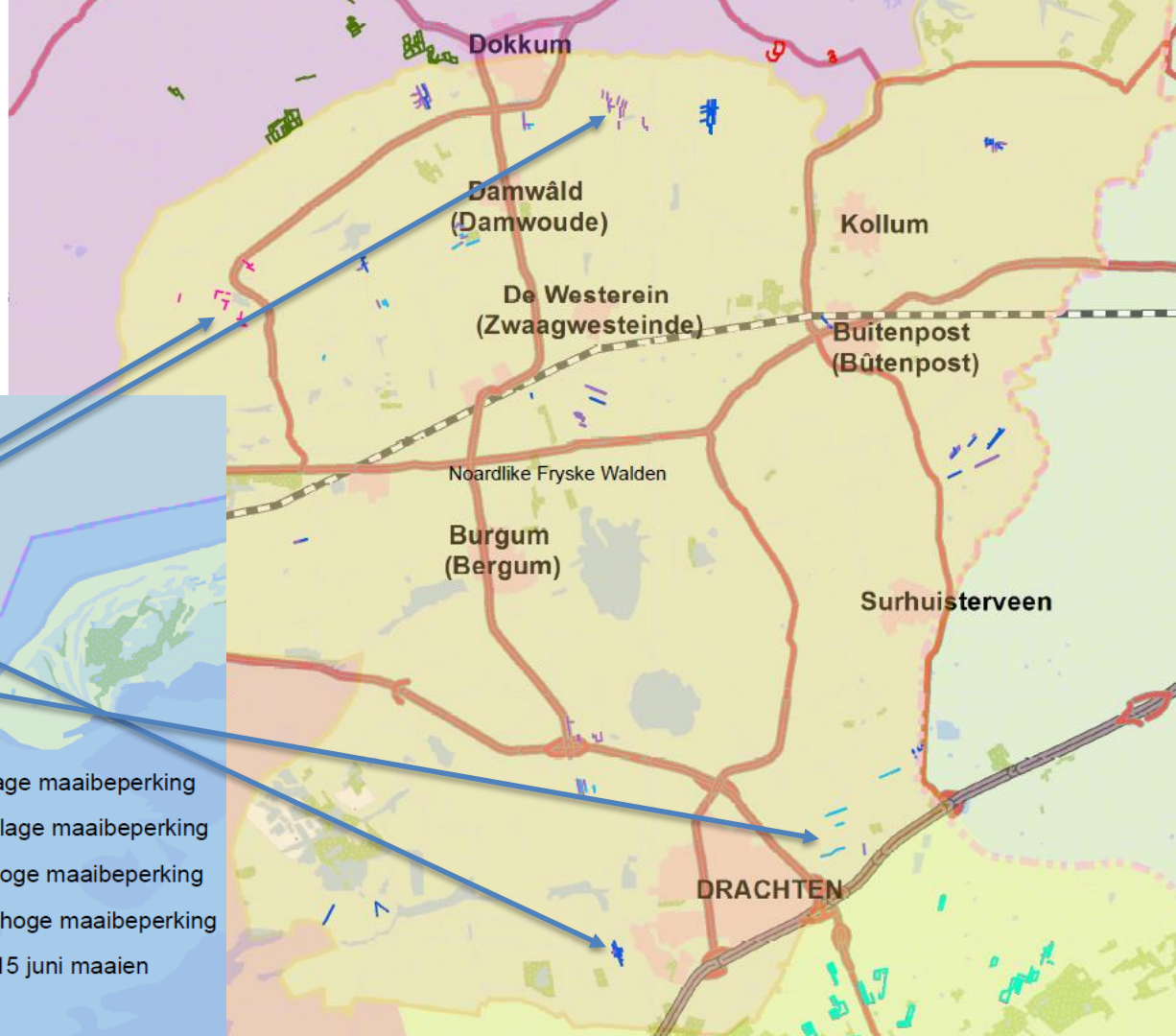


BLAUWE DIENSTEN

Blauwediensten WF 2019

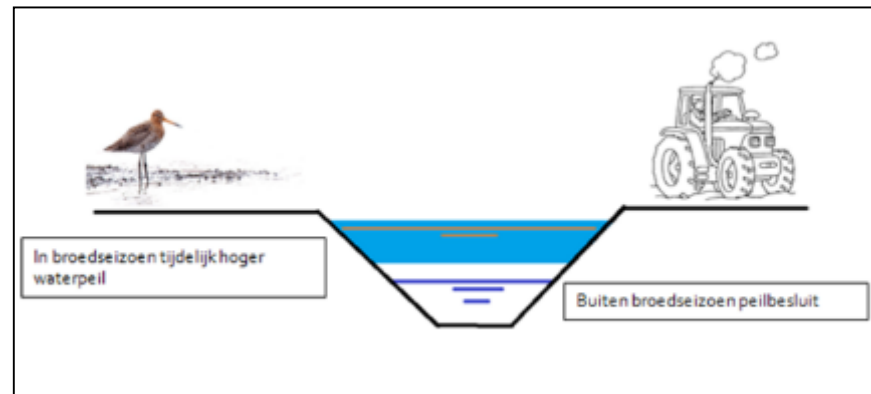
Pakketten:

-  A08d-hoog water peil
-  L12a-baggeren met de baggerpomp
-  L12b-ecologisch slootschonen
-  A05i-kruidenrijke graslandrand, 8 indicatorsoorten
-  A05h-kruidenrijke graslandrand, 4 indicatorsoorten
-  A13c-botanisch waardevolle graslandrand
-  A13c.9.003-botanisch waardevolle graslandrand met lage maaibeperking
-  A13c.10.003-botanisch waardevolle graslandrand met lage maaibeperking
-  A13c.9.004-botanisch waardevolle graslandrand met hoge maaibeperking
-  A13c.10.004-botanisch waardevolle graslandrand met hoge maaibeperking
-  A13c.10.002-botanisch waardevolle graslandrand, na 15 juni maaien
-  A19b-kruidenrijke akkerrand



WAAR KUNNEN WE ELKAAR VERSTERKEN ?

- Natuurvriendelijke oevers
- Dynamisch peilbeheer
- Coalitieakkoord: *'Wetterskip Fryslân treft maatregelen om het water in hoger gelegen gebieden langer vast te houden.'*
- Zorgvuldig omgaan met beheer



NETTO LASTEN 2019

Zuiveringsbeheer	€ 49,2 miljoen
Watersysteembeheer	€ <u>94,3</u> miljoen
Totaal	€ 143,5 miljoen

Via vastgestelde kostentoedeling gaat 24% van de netto lasten van watersysteembeheer naar de categorie ongebouwd. In 2018 was dat nog 22%. Op basis van het aantal hectares wordt de aanslag bepaald.

MODEL SITUATIES

	Heffing 2019 in €	Heffing B2018 in €	Toename in € a.g.v. KTD	Toename in € a.g.v. overig	Toename in % a.g.v. KTD	Toename in % a.g.v. overig
Meerpersoons huishouden (eigen woning)	373,49	369,62	-2,08	5,95	-0,6%	1,6%
Meerpersoons huishouden (huurwoning)	259,72	257,19	0,00	2,53	0,0%	1,0%
Agrarisch bedrijf	5.279,24	4.676,82	393,14	209,28	8,4%	4,5%
MKB-bedrijf (zonder woning)	750,59	747,16	-5,38	8,81	-0,7%	1,2%
Natuur	151,20	91,60	-67,20	126,80	-73,4%	138,5%
Wegbeheerder	123.792,29	120.872,14	10.987,86	-8.067,71	9,1%	-6,7%
Meetbedrijf (> 1.000 VE)	292.214,53	292.141,77	-114,04	186,80	0,0%	0,0%

TARIEF BINNENDIJKS GEMALEN

	2004	2005	2006	2007	2008	2009	2010	2011	2012	2013	2014	2015	2016	2017	2018	2019
Tarief in €	53,16	55,13	55,25	48,41	49,59	52,89	54,48	56,14	58,66	60,24	61,22	64,25	69,88	71,13	72,52	82,53

EN WAT DOEN WE MORGEN MET WATER?

Pakket 8: Hoog waterpeil

- Effectief voor Vernatting
- Bij dit pakket wordt het waterpeil in de sloot verhoogd.
- Sloten voeren het water van aangrenzende percelen af.
- Bij een hoog waterpeil in de sloot blijft water langer in het perceel. Wordt het natter, dan raakt de grond sneller verzadigd en stroomt het regenwater sneller af. In droge periodes is juist langer water beschikbaar.
- **Wordt momenteel geen gebruik van gemaakt bij NFW.**



Pakket 12a: Duurzaam slootbeheer, baggeren met baggerpomp.

- Effectief voor verbeteren waterkwaliteit
- Door de bagger niet op de slootkant maar buiten de mestvrije zone op het land te brengen, komen de voedingsstoffen uit de bagger minder snel terug in het oppervlaktewater.
- Bovendien kunnen de voedingsstoffen dan worden gebruikt door het gewas.



Pakket 12b: Duurzaam slootbeheer, ecologisch slootschonen

- Effectief voor Verbeteren waterkwaliteit
- Bij dit pakket blijft een deel van de begroeiing staan en mogen de wortels van waterplanten niet worden beschadigd.
- Door een deel van de planten te behouden, hebben grotere dieren een plek om naartoe te vluchten.
- Andere soorten kunnen zich vanuit het onaangetaste deel van de sloot weer opnieuw verspreiden en hebben een grotere overlevingskans.



Pakket 5h: Kruidenrijke graslandrand, 4 indicatiesoorten

- Voor Verbeteren waterkwaliteit.
- Uitsluitend gebruik van chemische onkruidbestrijding op max. 10% van de oppervlakte [7]
- Het gewas wordt jaarlijks minimaal 1 keer gemaaid en afgevoerd [17]
- Minimaal 4 verschillende indicatorsoorten uit [lijst b](#) zijn in transect aanwezig in de periode 1 april tot 1 oktober (groeiseizoen) [19]



Pakket 5i: Kruidenrijke graslandrand, 8 indicatiesoorten

- Voor Verbeteren waterkwaliteit.
- Uitsluitend gebruik van chemische onkruidbestrijding op max. 10% van de oppervlakte [7]
- Het gewas wordt jaarlijks minimaal 1 keer gemaaid en afgevoerd [17]
- Minimaal 8 verschillende indicatorsoorten uit [lijst b](#) zijn in transect aanwezig in de periode 1 april tot 1 oktober (groeiseizoen) [19]

